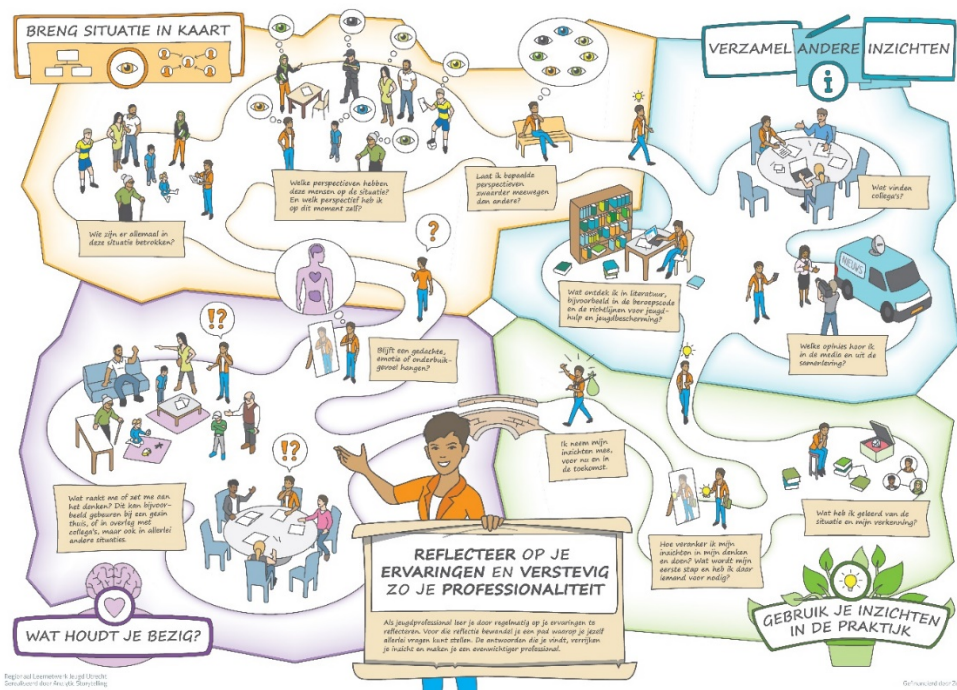


# Hand-out bij Reflectiewijzer



## Gebied 1 – linksonder - paars

Elk reflectieproces start bij het onderscheiden van een ervaring die op een of andere manier prikkelt tot reflectie. Dat kan zowel een succesvolle ervaring zijn als een situatie waarin zich een dilemma of probleem voordoet. Het kan een ervaring zijn met kinderen, jongeren, opvoeders maar ook een ervaring met directe collega's of collega's van ketenpartners.

## Gebied 2 – linksboven - oranje

Cruciaal is dat je de ervaring onderzoekt. Je beschouwt je eigen perspectief door gedachten, gevoelens, intenties nader te verkennen. En je onderzoekt de verschillende perspectieven van direct betrokkenen. Je overweegt vervolgens wat de zwaarte en waarde is van die perspectieven en welke waarde dat heeft in de context van jouw ervaring.

## Gebied 3 – rechtsboven - blauw

De volgende stap is dat je nagaat welke andere inzichten er interessant zijn in je reflectie op deze ervaring. Dat doe je door op zoek te gaan naar verschillende kennisbronnen zoals de ervaringen van collega's en relevante wetenschappelijke literatuur. Ook de beroepscode en de richtlijnen voor jeugdhulp en jeugdbescherming kunnen een belangrijke en relevante kennisbron zijn (als je in een aanpalende sector werkt, andere kennisbronnen). Je toetst je ervaring ook aan informatie uit de samenleving, zoals weergegeven in media of gecommuniceerd door belangengroepen.

De reflectiewijzer is een poster waarop reflecteren verbeeld is als een wandeling die je als jeugdprofessional kunt maken, waarbij je vier gebieden doorloopt. Het is een hulpmiddel bij het leren van werkervaringen. Je kunt de poster [downloaden](#) en printen op verschillende formaten. Zichtbaar in een werkruimte kan de poster jeugdprofessionals uitnodigen tot reflectie. De poster kan ook gebruikt worden als hulpmiddel bij georganiseerde vormen van reflectie (supervisie, coaching, intervisie, casuïstiekbespreking) of in het onderwijs (supervisie). Er is een powerpointpresentatie beschikbaar als hulpmiddel, zie de [website](#).

#### **Gebied 4 – rechtsonder - groen**

Tot slot maak je de balans op. Wat leer je uit deze verkenning? Waar sta je nu? Verandert er iets in je gedachten, gevoelens, intenties? Wat ga je doen? Wat is je eerste stap? Wat neem je mee voor volgende situaties?

#### **Opnieuw op pad**

Gaandeweg heb je je inzicht verrijkt. Wellicht is het voor wat betreft de ervaring waarmee je dit pad startte helder en duidelijk waar je staat en wat je moet doen. Er zullen zich nieuwe ervaringen voordoen waarmee je de weg door het reflectieproces opnieuw zult bewandelen. En opnieuw. En opnieuw. Met elke stap die je zet, verrijk je jezelf en werk je aan je ontwikkeling als (jeugd)professional.

Veel plezier!

#### **Aan de totstandkoming van deze reflectiewijzer werkten de volgende jeugdprofessionals, docenten en studenten mee:**

Rosalyna de Bies (student HU), Marieke Cirkel (voorheen SAVE), Marie-José Geenen (HU), Renate Giesing (HU), Jolien van der Graaff (UU), Anne-Marie Gunnink (Lokalis), Loes Houweling (HU), Thomas Kalis (Koraal), Nina Laan (student-assistent HU) Mandy Matos Padilla (student HU), Maroeska Pieterse (BPSW), Mascha van Rij (Veilig Thuis Amsterdam), Margriet de Roos (zelfstandig supervisor), Renske Schamhart (HU), Merel Stroes (student HU), Leonie Vreeke (UU)

*De Reflectiewijzer is een product van het Regionaal Leernetwerk Jeugd Utrecht [[regionaal-leernetwerk-jeugd-utrecht@hu.nl](mailto:regionaal-leernetwerk-jeugd-utrecht@hu.nl)], gefinancierd door ZonMw en gerealiseerd door Analytic Storytelling*